

名古屋大学緊急地震速報システム

災害対策室
施設管理部

学内防災無線スピーカーによりお知らせします！

[システムの概要]

東山キャンパスで震度5弱以上が予測されるときに、地震による強い揺れが起こる**数十～数秒前**に警報を発します。防災無線により東山キャンパス、鶴舞キャンパス、大幸キャンパスにも通報されます。将来的には館内放送にも順次接続する予定です。

[放送メッセージ]

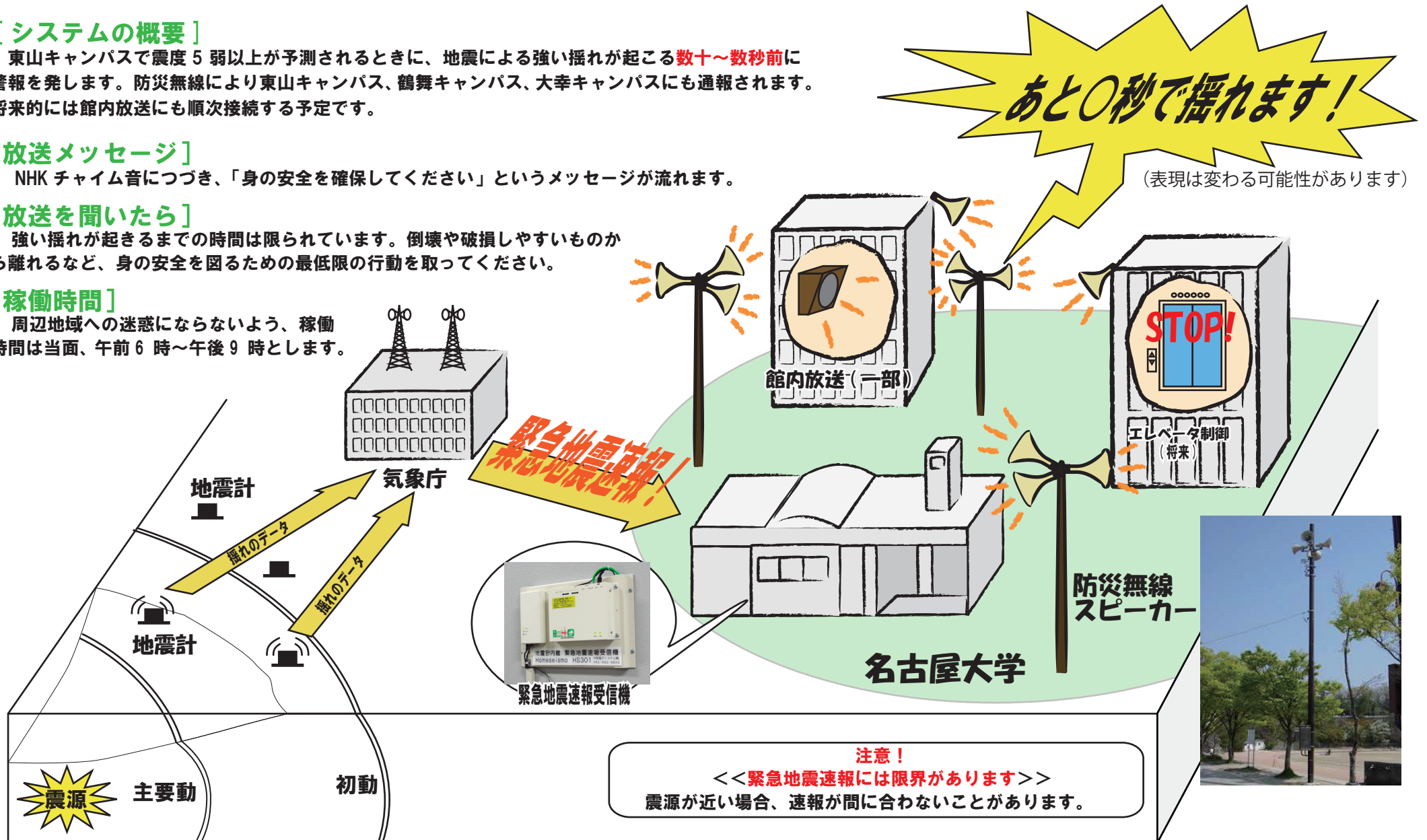
NHKチャイム音につづき、「身の安全を確保してください」というメッセージが流れます。

[放送を聞いたら]

強い揺れが起きるまでの時間は限られています。倒壊や破損しやすいものから離れるなど、身の安全を図るための最低限の行動を取ってください。

[稼働時間]

周辺地域への迷惑にならないよう、稼働時間は当面、午前6時～午後9時とします。



あと0秒で揺れます!

(表現は変わる可能性があります)

館内放送(一部)

STOP!

エレベーター制御
(将来)

防災無線
スピーカー

名古屋大学

緊急地震速報受信機

注意!
<<緊急地震速報には限界があります>>
震源が近い場合、速報が間に合わないことがあります。

震源

主要動

初動