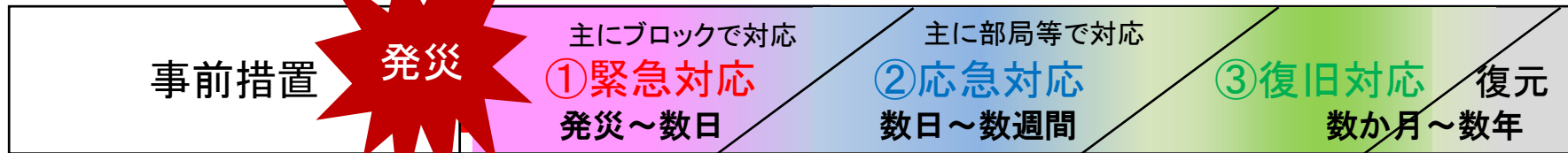


# 名古屋大学の災害対応の流れと体制



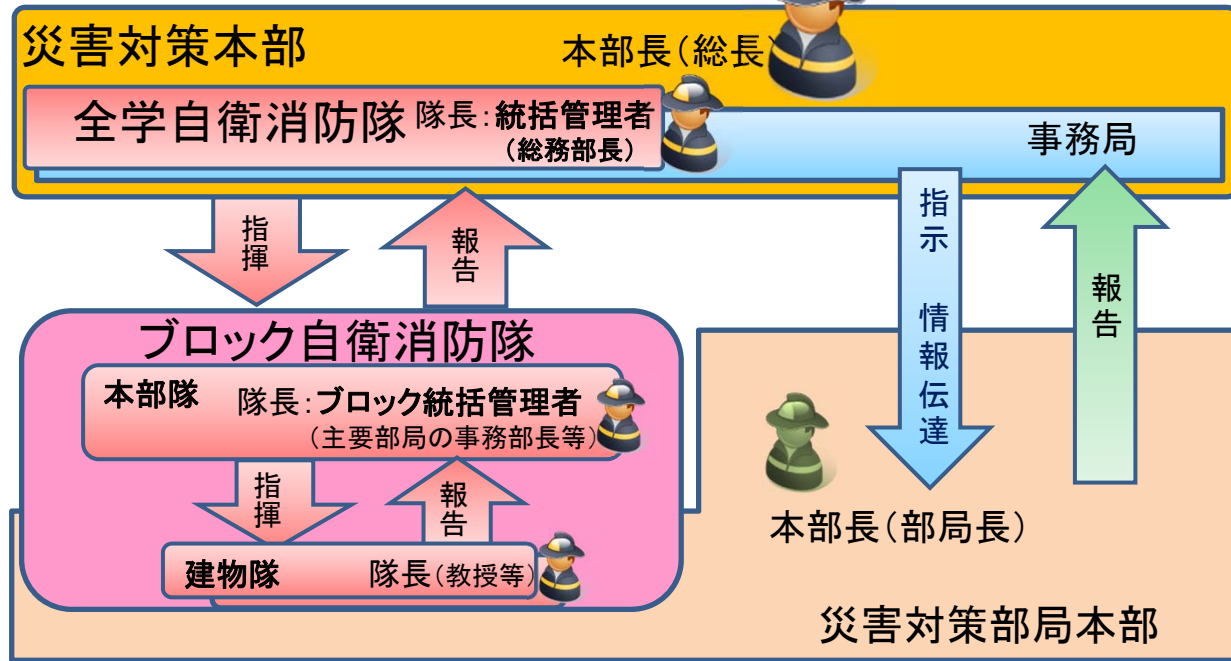
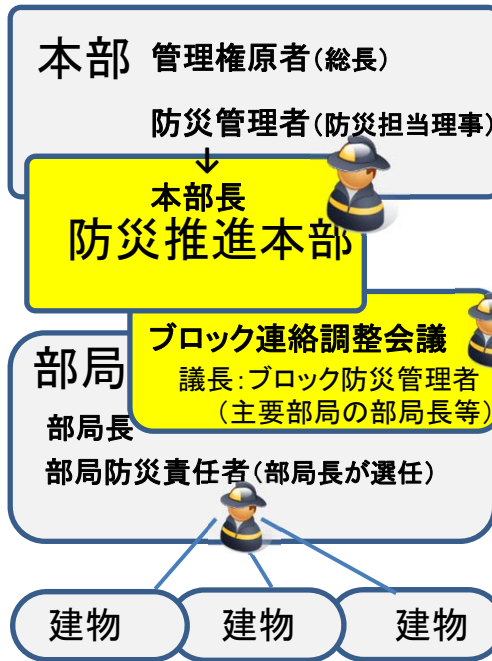
建築物・工作物の耐震化  
 室内安全対策(転倒・落下・破損防止)  
 災害対応資材等の備蓄  
 各種バックアップ準備  
 防災・防火管理  
 消防計画

避難指示・誘導 被害状況確認  
 緊急安全確保 緊急連絡  
 緊急総点検 非常食・排泄対応  
 消火作業 危険物対応  
 救出作業 その他  
 負傷者救護

安否確認・集計  
 滞留者・避難者管理  
 被害状況調査  
 学務関係、留学生対応

国・行政等対応  
 マスコミ・学会等対応  
 給与・財務関係処理  
 建築物・工作物応急補修  
 広報  
 その他

被害状況集計  
 損害額算定  
 労災、療養休業対応  
 官公庁等の各種調査届出  
 建築物等の復旧  
 学務関係  
 学生・職員の支援  
 その他



平常時 ←→ 非常時

# 災害対策ブロック

附属学校ブロック

東山地区

工学ブロック

理学ブロック

生命農学ブロック

研究所ブロック

減災館  
(災害対策本部)

豊田講堂・事務棟ブロック

文系ブロック

大幸地区

大幸ブロック

鶴舞地区

医学部・医学系研究科ブロック

附属病院ブロック

0 10 20 100  
S=1/1,200

S=1/1,500

